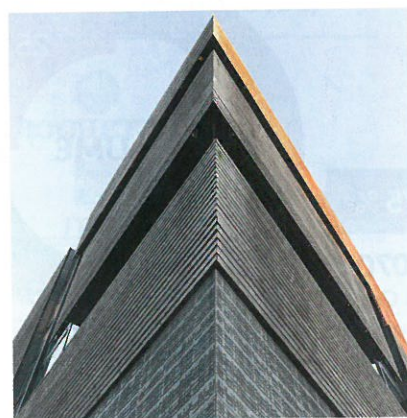


AMENAGEMENT AVENTIM... ET L'IMMOBILIER AVANCE !

ZOOM
SUR...



9 ans cette année, 17 collaborateurs, près de 180 000 m² SDP en projet... Animé par sa passion pour l'urbanisme, le promoteur aménageur du Parc de l'Innovation à Marquette-les-Lille, labellisé en juin dernier "Parc du 21^e siècle" par la MEL, continue de tracer sa voie en multipliant les programmes mixant avec bonheur bureaux, services, commerces et loisirs.



“

Laisser une belle empreinte en assurant l'excellence opérationnelle, c'est notre raison d'être. ”

l'œil
CONSEILS - ACTUALITES - ANNONCES
l'immobilier d'entreprise et la banque

UNE VISION 360° DU MONDE DE L'IMMOBILIER

Secteur tertiaire, entrepôts, habitat, commerces, requalification de friches... implanté à Marquette-Lez-Lille, Aventim est à l'origine de nombreuses réalisations récentes qui font parler d'elles. Le dénominateur commun ? **Du sur mesure** pour répondre pleinement aux exigences des collectivités mais aussi des futurs utilisateurs.

"Parce que nous sommes agiles, nous sommes habitués à répondre avec finesse aux demandes particulières de nos clients, qu'ils soient élus ou développeurs", réaffirment Christophe JANET et Axel MOTTE, les directeurs associés, qui tiennent à privilégier une démarche de co-construction : "Nous ne vendons pas un produit mais proposons des solutions".

INNOVER ET RÉINVENTER LA CULTURE DU RETAIL

Faire du commerce mais pas seulement... La vision d'Aventim s'articule sur des valeurs et une conviction, il importe de créer "des lieux de vie tournés vers les usagers, des morceaux de ville durable".

Ventilation, confort, lumière naturelle... les programmes "clés en main" n'hésitent pas à se démarquer en intégrant d'ingénieuses technologies, au service de la **performance énergétique. Lignes épurées, espaces verts, matériaux nobles** avec beaucoup d'ossatures bois signent les nombreuses réalisations du promoteur. "Laisser une belle empreinte en assurant l'excellence opérationnelle, c'est notre raison d'être", concluent les pilotes d'Aventim.

LE TOUR DES PROGRAMMES

À BONDUES

PARC DE L'AÉRODROME ROUTE DE MENIN

L'ambitieux projet de l'aérodrome prend forme, mené par Aventim en partenariat avec le SIGAL, le syndicat intercommunal (Bondues, Marquette, Wambrechies, Marcq-en-Barœul) qui gère le site. L'objectif : **réaménager la zone de loisirs** et moderniser des équipements existants dédiés aux activités aéronautiques, tout en implantant de **nouvelles activités** pour renforcer l'attractivité économique de ce territoire emblématique de la métropole lilloise. Livraison prévue pour le printemps 2018 d'un **ensemble de bureaux éco-construits** et d'un **hôtel 3 étoiles sous l'enseigne Najeti**, faisant face au ballet des avions. Ce dernier devrait ouvrir pour le prochain Open de Golf de Bondues. À terme, ce sont 350 places de parking qui accueilleront les visiteurs. Deux restaurants composant le programme sont déjà ouverts depuis l'automne 2017.

CONTACT : Stéphane HUEL.



À LESQUIN

CRT DE LILLE-LESQUIN

Au cœur du CRT, sur un foncier d'une surface de plus de 27 000 m² environ, l'ancien siège de Boulanger (8 000 m²) fait l'objet d'une réhabilitation intégrale pour passer à plus de 9 200 m² DP. Le bâtiment, iconique, va être totalement repensé pour proposer des petites surfaces (locaux d'activités, showrooms, bureaux), dans le cadre d'un **parc d'activités nouvelle génération**. Une **rue intérieure paysagée**, lieu de toutes les convivialités, sera le marqueur fort de ce projet. Un bâtiment tertiaire de plus de 1 300 m² SDP viendra compléter le dispositif. Début des travaux en avril 2018.
 CONTACT : Bertrand MERIAUX.



“ Le CRT de Lesquin bénéficie d'un emplacement idéal sur la Métropole lilloise, connecté aux principaux axes autoroutiers, il apporte un plus aux sociétés à dimension régionale voire nationale. L'opération de promotion mise en place par Aventim vise à créer un parc nouvelle génération sur un site qui était inexploitable en l'état. Le CRT de Lesquin est loin d'avoir dit son dernier mot et ne cesse de proposer de nouvelles solutions aux entreprises en recherche de locaux modernes et adaptés à leur activité. ”



Bertrand MERIAUX
 Directeur Département
 Locaux d'Activité

À MARQUETTE

PARC DE L'INNOVATION - RUE DE MENIN



Au pied de la rocade nord-ouest (sortie n°11), ce parc d'activités initié en 2010 par l'aménageur Immochan poursuit son développement avec Aventim dans **une logique de mixité d'usages** entre commerces, services, activités et tertiaire. De nombreuses enseignes ont déjà élu domicile dans cette zone très dynamique et bien desservie (GIFI, Sogood, Kbane, Il Ristorante, Atelier Sushi, Chronodrive, Partisans du Goût... et plus récemment Meubles Gautier, Bouton Noir, Action, Giant... et le 1^{er} Auchan Bio de France).

LOCAUX D'ACTIVITÉS

Plusieurs locaux à partir de 500 m², avec possibilité de cumuler des lots, offrent une configuration idéale pour des artisans, des professionnels du bâtiment ou de la vente au comptoir. Ils sont dotés d'une partie **showroom en RDC**, une partie **bureaux en R+1** et une **partie entrepôt**. La livraison a eu lieu en été 2017, la commercialisation arrive à son terme avec les derniers arrivants courant du 1^{er} trimestre 2018 (fitness, cuisiniste...)
 CONTACT : Bertrand MERIAUX.

BUREAUX ET COMMERCES

En front de la rue de Menin, le troisième et dernier immeuble tertiaire dit « Lazaro 2 » est en cours de construction. Les travaux ont démarré en décembre 2017. Il propose des **locaux commerciaux en rez-de-chaussée** et des **bureaux à l'étage** avec un **bel effet d'enseigne** sur cet axe principal reliant Bondues/Roncq à Lille via La Madeleine (27 000 à 30 000 véhicules par jour). Aventim y installera durablement ses nouveaux locaux. Livraison prévue pour l'automne 2018.
 CONTACT : Stéphane HUEL.

DES PROJETS À SUIVRE DE PRÈS

L'histoire d'Aventim et sa jeune filiale en éco-construction Woodtime ne s'arrête pas là, puisque de nouvelles opérations sont en cours de développement : à Bouvines (développement d'un parc d'activités mixtes), à Wasquehal (requalification du parc du siège de Promod), à Villeneuve d'Ascq (grand projet d'aménagement de la Borne de l'Espoir), à Aulnoy-les-Valenciennes (lancement d'un retail park au portes du centre commercial Carrefour).

NOUVEAU DESTIN POUR LE GRAND CARRÉ À LA HAUTE-BORNE

Bonne nouvelle pour Aventim : à l'occasion des vœux de la Haute-Borne, le feu est officiellement passé au vert pour engager l'aménagement du **Grand Carré**, 12 hectares jouxtant les 180 hectares du parc technologique de la Haute-Borne. Objectif de cette opération de plus de 13 000 m² SDP : ramener de la vie et de la mixité d'usages (bureaux, services, commerces) et continuer à favoriser la création d'emploi sur cette **zone de premier plan** qui compte déjà 160 entreprises. La commercialisation a démarré pour l'implantation des premiers locataires, et utilisateurs/acquéreurs courant 2019. Démarrage des travaux fin 2018.

